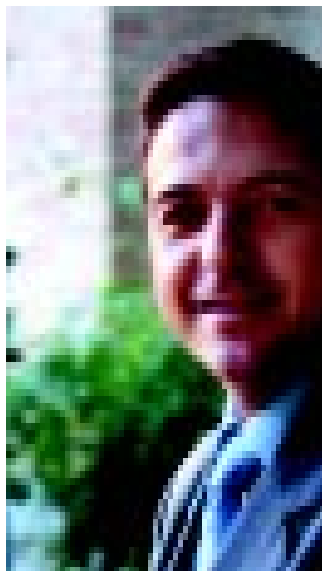


# Área de Política de Empresa y Entorno: el Gobierno de las Instituciones

Entre las diversas áreas que componen los programas del Instituto, en este número, nos vamos a centrar en el área de Política de Empresa y Entorno Socioeconómico para la Dirección.

**RAQUEL MARTÍN LÓPEZ-SOLDADO**  
Rmartin@santelmo.org



Política de Empresa trata de ofrecer modelos de pensamiento que ayuden a la alta dirección de las empresas a hacer su trabajo con eficacia. Según el prof. Manuel González-Toruño, Director del Área, se denomina Política de Empresa porque “en nuestro modelo de pensamiento estamos convencidos de que el trabajo de dirección de empresas es sobre todo político y no una tarea técnica. Es una labor de Gobierno de las Instituciones, sean empresas mercantiles u otras. La alta dirección de la empresa tiene que conducir la organización en su conjunto: no sólo realizar el Negocio objeto de

la empresa, que evidentemente es algo fundamental, sino también crear una Estructura Directiva para llevar el Negocio adelante, organizar la Convivencia de ese grupo de personas para que trabajen con compromiso y velar porque haya una Configuración Institucional sólida que ofrezca estabilidad a la empresa”.

En lo referente a Entorno Socioeconómico, no se trata exclusivamente del entorno macro y microeconómico desde un punto de vista técnico, aunque también intentan ayudar a los directivos a entender estas variables, sino que pretende facilitar a directivos y empresarios una

## CLAUSTRO

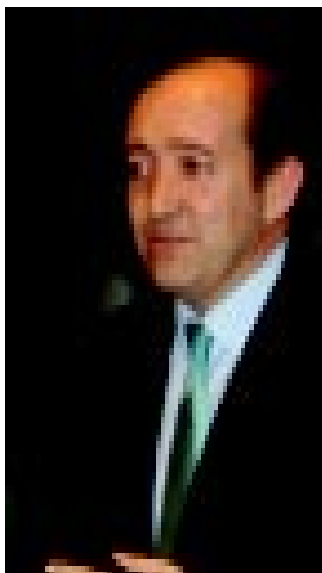
### POLITICA DE EMPRESA

Bartolomé Alarcón Cuenca  
Agustín Avilés Uruñuela  
Antonio García de Castro  
Juan Ginebra Torra  
Manuel Gonzalez-Toruño Conejo  
José Luis Lucas Tomás  
Eduardo Olaya Esteffan  
Jorge Bernal

### ENTORNO SOCIOECONÓMICO:

Fernando Faces García  
Horacio González-Alemán Sánchez  
Gonzalo Laguillo Diáz

## La alta dirección de la empresa tiene que velar por conducir la organización en su conjunto.



lectura del entorno aplicado a sus propios negocios y empresas. Es por esto que Política de Empresa y Entorno se encuentran imbricadas en la misma área académica, procurando que los profesores de ambas especialidades trabajen conjuntamente.

### Reuniones de Área

Se trata éste de un Departamento muy prolijo en cuanto a actividades académicas y de investigación. En los dos últimos años han tenido reuniones bimestrales con todos los profesores que la componen. Estas reuniones, celebradas con la guía académica del prof. José Luis Lucas, obligan a un trabajo serio previo a las mismas. En ellas, se discute en torno a un libro que previamente han estudiado todos los asistentes (en el cuadro adjunto se recogen los libros mencionados). Las lecturas seleccionadas son muy amplias, "pues las personas de dirección tienen que entender no sólo de su negocio sino reflexionar qué oportunidades y qué impacto producen sobre la institución que dirigimos fenómenos tales como la inmigración, el envejeci-

miento de la población, el desarrollo de las nuevas tecnologías y de la llamada sociedad del conocimiento, o la globalización política y económica, por citar solo algunos", nos dice Manuel González-Toruño.

Además, las reuniones sirven para fijar objetivos de escrituras de casos, discutir sobre contenidos de los diseños que se imparten en los distintos Programas según el perfil del participante y reflexionar sobre la función del profesor y la preparación más adecuada para cumplirla. "El objetivo de nuestro desarrollo como profesores no puede ser otro que el de estar preparados para cumplir la tarea de ayudar a los empresarios y directivos que confían en San Telmo para su formación continua".

### Reuniones Internacionales de Profesores de Política de Empresa

Anualmente, el Instituto Internacional San Telmo convoca y organiza unas sesiones dirigidas a los profesores de este área que provienen de distintos países como España, Portugal, México, Colombia, Ecuador, Perú o Argentina,

## LECTURAS DE LAS REUNIONES DE ÁREA

### "Los desafíos de la administración en el siglo XXI"

Peter Drucker.

### "El espíritu hambriento"

Charles Handy

### "Construir riqueza"

Lester Thurow.

### "Las nuevas fronteras del management"

Rosabeth Moss Kanter

### "Creación de valor y gobierno de la empresa"

Santiago Eguidazu.

### "El efecto lealtad"

Frederick Reichheld.

### "Desarrollo y Libertad"

Amartya Sen

### "E-Volve" (Para triunfar en la cultura digital de mañana)

Rosabeth Moss Kanter.

Cada año los participantes se comprometen a escribir una ponencia relacionada con la Política de Empresa que, previamente, envían a sus colegas para su debate y dialogo en profundidad durante el encuentro. A principios del presente curso se celebró el IV Encuentro.

El procedimiento de trabajo, según el Director del Área: “nos obliga a esforzarnos y a escribir; resulta muy práctico pues cuando nos reunimos, todos hemos leído las ponencias de los demás y lo que hacemos en el Encuentro es discutir sobre ellas, preguntar, sugerir cambios. En definitiva, un dialogo constructivo que nos ayuda a compartir criterios y conocimientos. Además, también aprovechamos para ver qué se ha estado escribiendo en las diferentes escuelas de pro-

cedencia, qué cambios se han hecho en los diseños de programas, en definitiva, sirve también para conocer que están haciendo otros colegas que van en nuestra misma línea de trabajo”.

Tras el primer encuentro se publicó un libro con las ponencias de los profesores que participaron en él, llamado: “Una Escuela de Pensamiento político para la alta dirección”. Recientemente se ha publicado el segundo, “La Iniciativa Emprendedora”, que recoge ponencias del segundo y tercer Encuentro.

### Especializaciones

Además del tema propiamente de Política de Empresa y Entorno, existen distintas especializaciones en las que participan activamente varios profesores del área. Hay profesores que están especializados en



Empresas Familiares como Bartolomé Alarcón, Antonio García de Castro, Juan Ginebra y Eduardo Olaya. Agustín Aviles y Manuel González-Toruño son también profesores del Area de Negociación. Otra especialización es el Gobierno de Instituciones Sociales, en el que participan activamente los profesores Lucas, Avilés y Alarcón.

### Edición de casos

Finalmente, habría que destacar que éste área se caracteriza principalmente por su importante actividad investigadora que se plasma en los casos que escriben al año. A continuación ofrecemos un cuadro con los casos escritos desde el Departamento de Política de Empresa y Entorno en los últimos dos años. 🇪🇸

## CASOS DE LOS DOS ÚLTIMOS AÑOS

### 2001

**Mayoral confecciones en 1985.** (Tema: Sector textil. Crecimiento empresa familiar.)

**Inversor Ediciones, S.L.** (Tema: Revistas especializadas. Management Buy Out.)

**Puerto de Gijón.** (Tema: Sector Público. Puertos.)

**E.B.H.I.S.A.** (Tema: Sector Público. Puertos.)

**Inversiones Fortium.** (Tema: Franquicias. Restauración.)

**Mail Boxes Etc. España.** (Tema: Franquicias. Envíos y mensajes.)

**El Proyecto Piedrahita.** (Tema: Sector Sanitario. Empezar negocios.)

**Algunos trazos sobre las instituciones de inversión colectiva.** (Tema: Fondos de Inversión. Capitalismo popular)

### 2002

**Los trabajos de Joaquín Maldonado.** (Tema: Carreras Profesionales)

**Mayoral Confecciones.** (Tema: El sector textil. Internacionalización)

**www.miequipo.com.** (Tema: Internet. Empezar negocios)

**Carlos Molina y sus proyectos.** (Tema: carreras profesionales.)

**Las políticas de inversión de Warren Buffet en Berkshire, Hathaway, Inc.**

(Tema: Fondos de Inversión, crecimiento y gobierno de la empresa.)

**Grupo Ybarra.** (Tema: Agroalimentación: alianzas y reestructuración.)

**Don Kimio Kase y la búsqueda de una profesión.** (Tema: Carreras profesionales.)

**D. Damián Frontera y la capacidad de adaptación.** (Tema: Carreras profesionales.)

**El futuro del mercado de seguros Lloyd's de Londres.** (Tema: Seguros y reaseguros)